

Problém: Acons Mini v Evidenci nezobrazuje odhad (na disku je možné adresář odhadu najít)

1. Příčina problému:

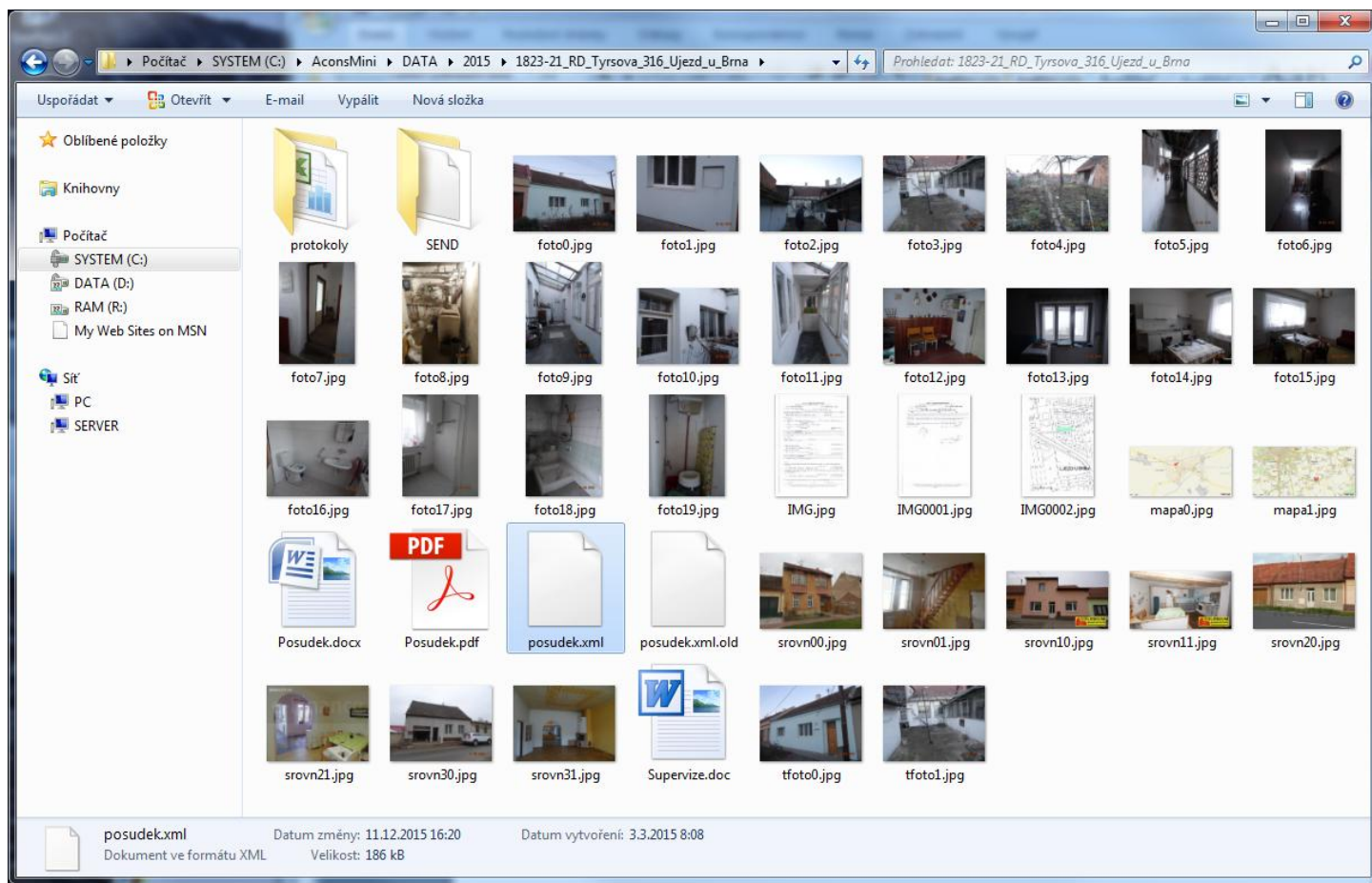
- uživatel si sám vlastním zásahem odstranil / přesunul / přejmenoval soubor **posudek.xml**
stane se to nejčastěji u posudků pro **Moneta Money bank** při vkládání XML do webové podatelny

Doporučuji zapnout v operačním systému zobrazení přípon souborů
(bez toho dochází často ke zmatení, který soubor je ten správný)

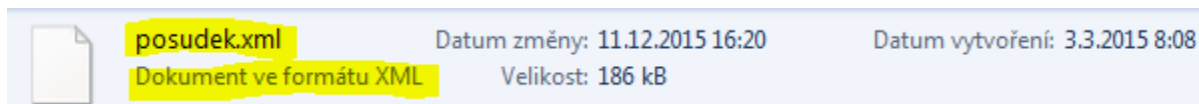
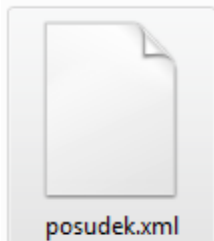
Návod na zapnutí zobrazení přípon je na konci dokumentu (pro Windows 7 a Windows 10)

Adresář posudku se nachází v

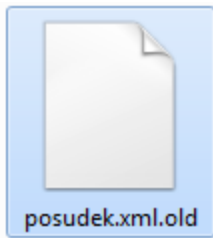
C:\AconsMini\DATA\2015\1823-21_RD_Tyrsova_316_Ujezd_u_Brna
^rok ^číslo a název posudku




Správné XML posudku je tento soubor:



Záložní XML (předposlední uložení) je tento soubor:



	posudek.xml.old	Datum změny: 28.5.2015 11:54	Datum vytvoření: 3.3.2015 8:08
	Soubor OLD	Velikost: 185 kB	

! Pozor na záměnu těchto souborů pokud nemáte zapnuté zobrazování přípon

Pokud se v adresáři posudku nenachází soubor posudek.xml, tak evidence v AconsMini posudek neukáže.

2. Řešení

Řešení předpokládá alespoň základní schopnosti práce s operačním systémem a soubory na disku.

Autor dokumentu nenese žádnou odpovědnost za škody, které si uživatel způsobí neodbornou manipulací se soubory.

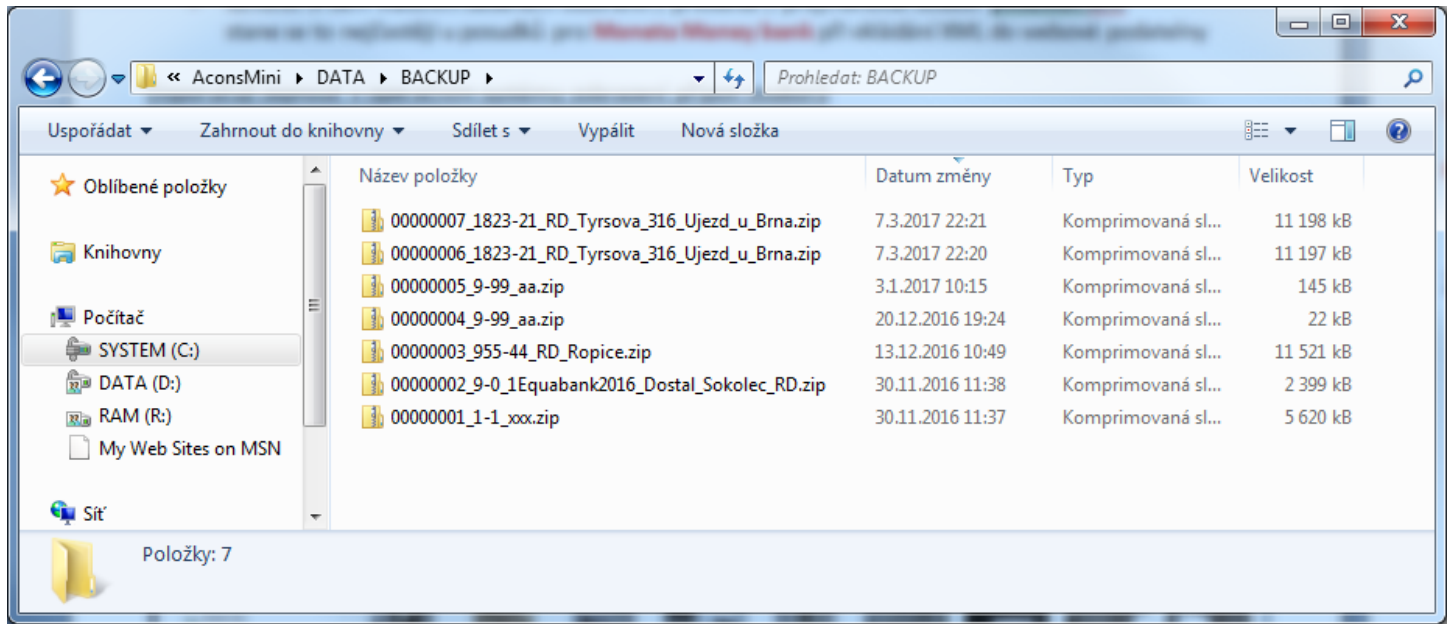
- a) **Vrátit zpět původní odstraněný / přesunutý soubor posudek.xml** - pokud ho máte k dispozici
Uživatelé si často soubor přesunou např. na plochu a lze ho vrátit zpět.
Pokud byl soubor přejmenován tak se mu musí vrátit zpět správné jméno souboru (posudek.xml).
- b) **Použít předposlední uložení posudku - soubor posudek.xml.old** - pokud je v adresáři
Přejmenujte soubor posudek.xml.old na posudek.xml
Následně je nutné zkontrolovat obsah posudku protože nemusí obsahovat poslední změny !
- c) **Najít xml soubor v záložních zip archivech posudků**
 - Tato metoda je uživatelsky komplikovanější - vyžaduje schopnost pracovat se zip archivy.
 - Ne vždy musí být archivní zip posudku k dispozici (pokud se s posudkem déle nepracovalo)

Program Acons Mini ukládá do záloh posledních 20 uložení posudků.

Při každém uložení posudku se vytvoří ZIP záloha. Těchto záloh je maximálně 20 a nejstarší se vymazávají.

V závislosti na způsobu práce tak záloha může obsahovat pouze 20 postupných verzí jediného posledně zpracovávaného posudku nebo více různých posudků.

Záloha se nachází v adresáři **C:\AconsMini\DATA\BACKUP**



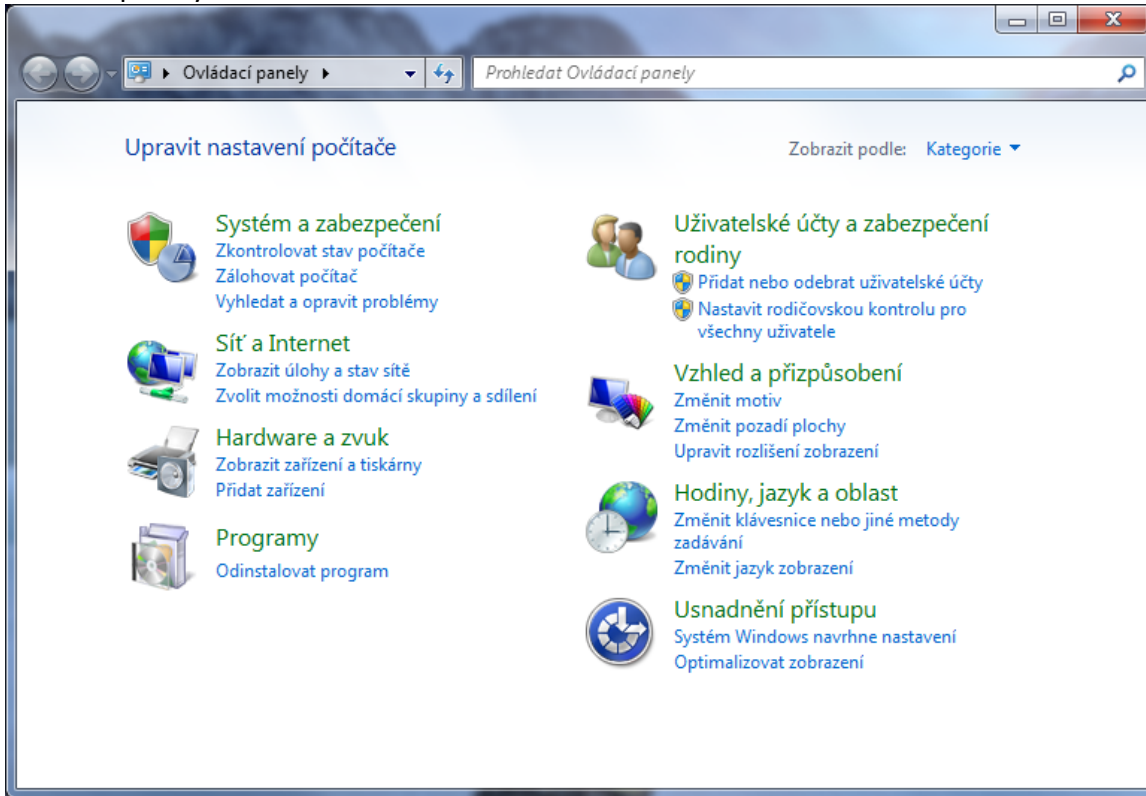
Soubor s vyšším číslem je novější (nebo lze poznat novější archivy podle data souboru).

Z tohoto ZIP archivu je možné ručně obnovit soubor **posudek.xml** do adresáře posudku.

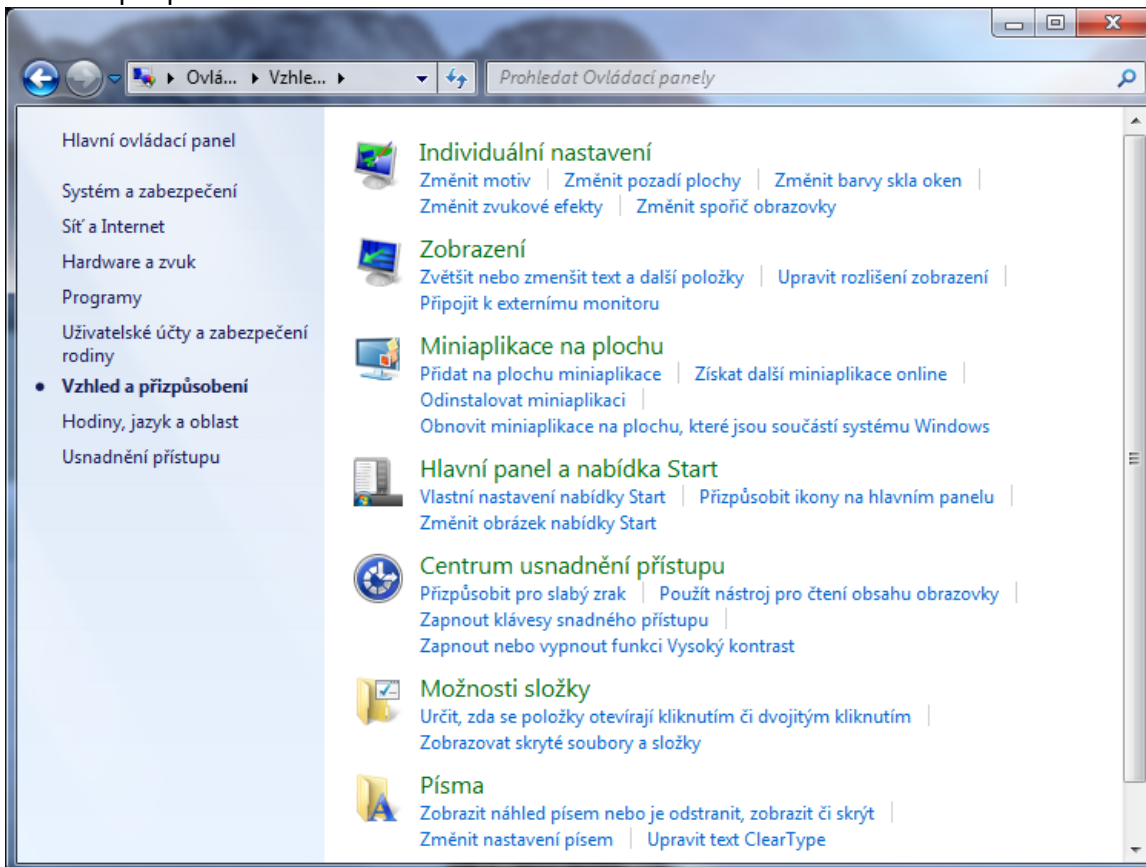
Pokud některým z uvedených způsobů obnovíte xml soubor posudku, tak pro opětovné načtení Evidence v programu AconsMini je nutné program ukončit a spustit znovu nebo v Evidenci přepnout na jiný rok a pak zpět.

3. Zapnutí zobrazení přípon ve Windows 7:

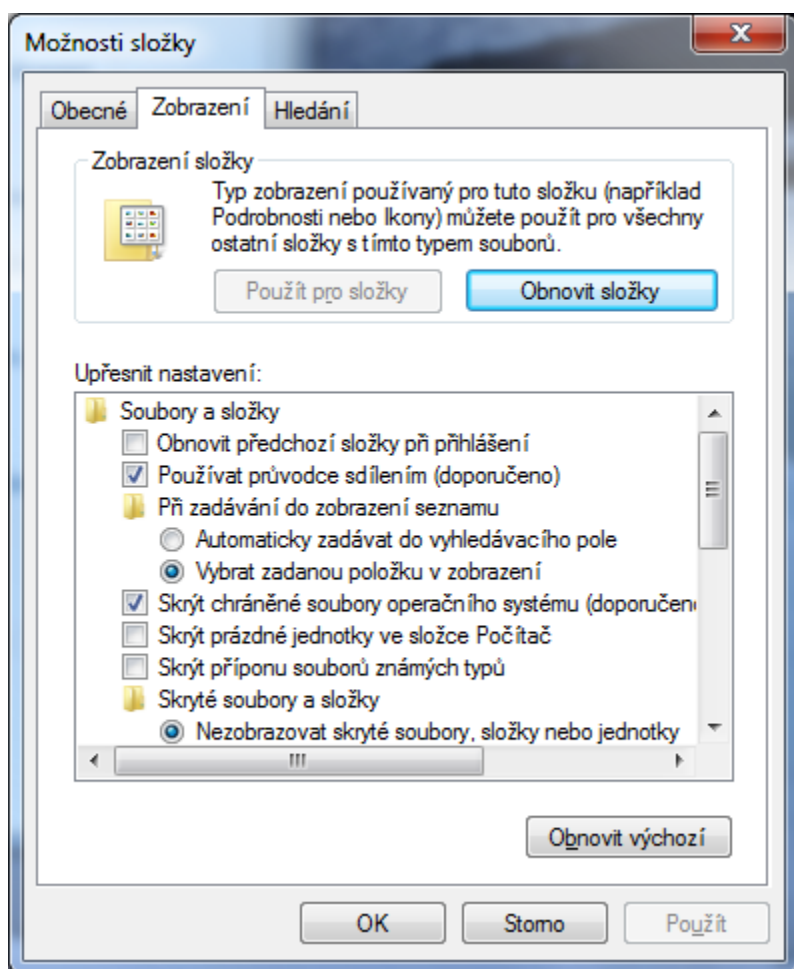
Ovládací panely



Vzhled a přizpůsobení



Možnosti složky - Zobrazení



Odškrtnout volbu Skrýt příponu známých typů

Skrýt příponu souborů známých typů

4. Zapnutí zobrazení přípon ve Windows 10:

Tento počítač - Zobrazení - Přípony názvů souborů

